

## 趣旨

関西国際空港などを利用して国内外から観光やビジネスで来られるお客様に、泉佐野市とその周辺地域の魅力ある歴史と文化及び地場産業製品などをご紹介します、またお客様に満足いただけるような観光関連事業やまちづくり事業を行い、本地域への集客の向上を図るとともに、この地域の活性化とさらなる発展に寄与することを目的とし、その目的に資するため、各種事業を行います。

## 社員

●社員 当法人の目的に賛同し、入社した個人もしくは法人・団体を代表する方を社員とします。  
社員となるには、当法人所定の様式による申込みをし、理事会の承認を得るものとします。

●賛助会員 本協議会の目的を賛助するために入会した個人または団体

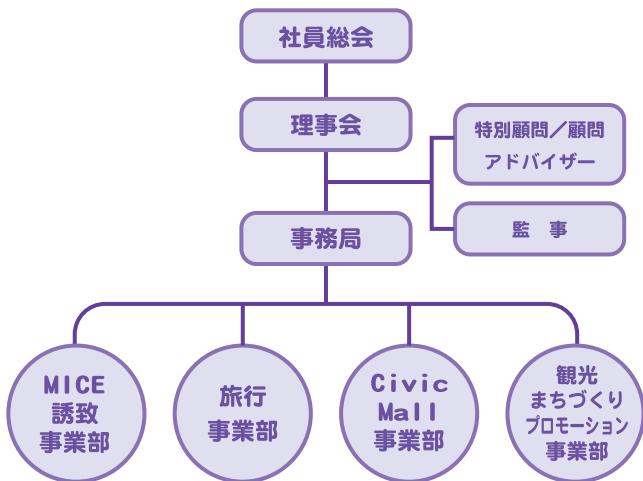
## 会費

●社員 年会費 6,000円 入会金 10,000円

●賛助会員 年会費1口(10,000円以上)

## 活動と組織

社員は必ずいずれかの事業部に登録(複数可)して活動します。



# 迎都 創生

## 迎都創生 geito sousei

民と官が **わ** になって  
世界に誇る観光都市を目指します



icp ホームページ



# icp

izumisano  
City promotion  
partnership

一般社団法人  
泉佐野シティプロモーション推進協議会

〒598-0011  
大阪府泉佐野市高松北1丁目2-40 南部織物会館3階

Mail : [info@icp-japan.or.jp](mailto:info@icp-japan.or.jp)

TEL : 072-477-4428

FAX : 072-477-2693

URL : <http://icp-japan.or.jp>

Facebook : <https://www.facebook.com/icp.news>

一般社団法人  
泉佐野シティプロモーション  
推進協議会



## ごあいさつ

一般社団法人  
泉佐野シティプロモーション推進協議会

会長 北谷 有紀  
Aki Kitatani

関西国際空港に隣接し、世界の玄関口である私たちのまちく泉佐野市>は、豊かな自然・文化・歴史・名所・特産品など、たくさんの資源に恵まれています。中でも一番のお宝資源は、この地域を愛し、さらに磨きをかけて活気あふれるまちにしたい！という熱い想いを持った人々がたくさんいる事だと感じております。

民と官が、また様々な団体や個人が想いをひとつにし、泉佐野市を訪れる方へ和の精神でおもてなしができる<迎都>としてわくわくしながら、新たな観光資源を<創生>していききたいと思います。

## 事業部の紹介

民と官が<わ>になってシティプロモーションに取り組む

それぞれの個性がつながってひとつの「輪・和・話」としてチームパワーを発揮します。

### ●MICE 誘致

- ・MICEの学習・視察
- ・インフラ等環境整備の要望
- ・コンベンション誘致 等

### ●誘致事業の実施・運営

- ・地域資源の確認・確立
- ・イベントへのアプローチ
- ・イベント開催 等

### ●泉佐野まち処の運営

- 各種観光案内・日本各地の特産品の販売・伝統文化体験等の提供

### ●着地型観光

- 地域の特徴を生かした観光メニューの企画やインバウンド事業の構築

### ●宿泊業者のネットワーク

- ・宿泊事業者リストの作成
- ・要望活動
- ・研修会・勉強会等の開催 等

### ●外国人おもてなしボランティア

- 通訳や日本の伝統文化に関する一芸を持ったボランティアでのおもてなし
- ※おもスタ(外国人おもてなしボランティアスタッフ)募集中!

### MICE 誘致 事業部



### 旅行 事業部



### Civic Mall 事業部



### 観光まちづくり プロモーション 事業部



### ●さのまち長者バルネット

泉佐野市域の飲食店等のネットワークを強固に構築し、市内の消費喚起を促す

### ●ちぬうみ創生神楽

泉佐野オリジナル「ちぬうみ創生神楽」の周知、文化の定着、神楽っ子の育成 等

### ●泉佐野地域通貨ポイント

泉佐野市が実施する事業への市民の積極的な参加促進と市内店舗の消費喚起

### ●観光まちづくり・プロモーション

泉佐野市内外への情報発信(ホームページやSNS、紙面等)

### ●さのまちサロン運営

泉佐野まち処の来訪者への観光案内の他、おもてなしスペースや活性化拠点等の整備